

Efficiënt omgaan met water spaart geld én milieu



Reservoir laaghangend, 2-toetsbediening

Water en watermanagement zijn woorden die onlosmakelijk zijn verbonden met onze wereld. De wereld van Geberit. We zijn dan ook altijd op zoek naar nieuwe wegen om op een efficiënte, maar ook voor gebruikers comfortabele manier, met ons kostbare (drink)water om te gaan. Iets waar we in onze ogen wederom in zijn geslaagd met het universele laaghangende spoelreservoir van Geberit.

Water besparen wordt een plezierige en comfortabele aangelegenheid!

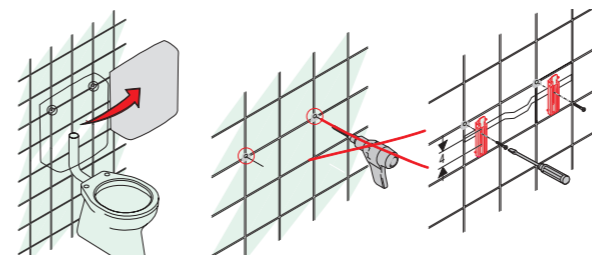
Wat ons betreft kan water op een eenvoudige en effectieve wijze worden bespaard zonder dat dit ten koste gaat van een goede en verantwoorde spoeling. Simpel door voor het toiletgebruik niet meer water te benutten dan strikt noodzakelijk is!

Met deze gedachte als uitgangspunt, ontwikkelde Geberit het universele laaghangende spoelreservoir 140.317.xx.1 en 140.314.11.2 (met dekselvergrendeling), waarmee u de juiste hoeveelheid water voor elke toiletgang door een druk op de toets kunt regelen.

De Geberit 140.xxx serie reservoirs zijn voorzien van een waterbesparende 2-toets bediening, 6 liter voor de grote en 3 liter voor de kleine spoeling. Hiermee kunt u tot 50% water, oftewel 30 m³ water per jaar besparen voor een gezin met 4 personen ten opzichte van een reservoir met 9 liter spoeling.

Door de spoelkracht van het reservoir te optimaliseren maken alle Geberit reservoirs gebruik van de grootst mogelijke energiehoogte van het water, zonder daarbij water te verspillen.

Alle Geberit reservoirs zijn ingesteld op 6 liter, het binnenwerk is echter eenvoudig verstelbaar naar 9 liter. Deze mogelijkheid biedt Geberit, voor het geval het sanitair of leidingnet niet optimaal spoelt.

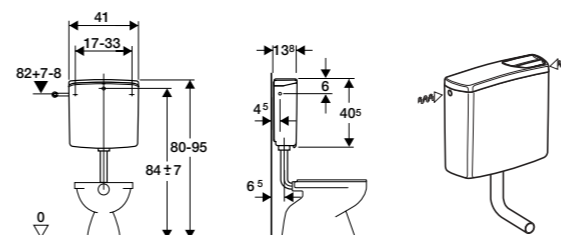


Bestaand reservoir demonteren...

Bestaande boorgaten gebruiken...

In hoogte en breedte verstelbare ophangbeugels vastschroeven en de Geberit 140.xxx plaatsen.

Past altijd, ongeacht de afstand tussen de ophangbeugels!



De vlotterkraan is heel geluidsarm en werkt ook bij een zeer lage leidingdruk, bijvoorbeeld bij huishoudwater of regenwater systemen. Geberit reservoirs zijn goed geïsoleerd, waardoor condensatie niet optreedt.

Overal en gemakkelijk gemonteerd

Het spoelreservoir 140.xxx van Geberit is universeel. Dat betekent dat deze waterbesparende oplossing probleemloos in combinatie met elke gangbare closetpot kan worden geplaatst.

Bovendien kunnen door het variabele montagesysteem van het Geberit spoelreservoir zelfs bestaande boorgaten van het oude reservoir worden gebruikt om het nieuwe reservoir te monteren. Ongeacht waar de bestaande gaten zich bevinden. Makkelijk bij renovatie.

Reservoir laaghangend, 2-toetsbediening

Laaghangend reservoir met 9 liter inhoud met waterbesparende 2-toetsbediening voor 3/4 en 6/9 liter spoeling.

- met KIWA-keur
- met anti-condensisolatie
- met waterbesparende 2-toetsbediening
- spoelhoeveelheid grote toets 6 l, verstelbaar naar 9 l
- spoelhoeveelheid kleine toets 3 l, verstelbaar naar 4 l
- geruisarme vlotterkraan (geluidsklasse I)
- Euronorm steekverbinder
- verwisselbare wateraansluiting, links (standaard), rechts en middenachter*
- met spoelbocht 23 x 23 cm, d=50/44 mm
- met universeel bevestigingsmateriaal
- ook geschikt voor pneumatische bediening

* Voor aansluiting middenachter extra aansluitset, artikelnummer 240.297.00.1, bestellen

Standaard uitvoering

Het laaghangende spoelreservoir 140.xxx, standaard uitvoering, is leverbaar in de volgende kleuren:

- wit, artikelnummer 140.317.11.1
- bahamabeige, artikelnummer 140.317.10.1
- pergamon, artikelnummer 140.317.EP.1
- manhattan, artikelnummer 140.317.CG.1

Vandalisme bestendige uitvoering

Het laaghangende Geberit spoelreservoir 140.xxx kan geleverd worden met een vandaalbestendige, vastgeschroefde deksel. Deze uitvoering is met name geschikt voor toepassing in openbaar toegankelijke toiletten en wordt uitsluitend geleverd in de kleur wit (inclusief hoekstopkraan 1/2").

Artikelnummer 140.314.11.2

Kleur: wit

Reservoir laaghangend, spoel/stop bediening, projectmodel

Projecten vragen vaak om de meest economische oplossingen. Door een slimme verwerking van materialen binnen een eenvoudige constructie komt Geberit tegemoet aan de wens om een kwalitatief goed reservoir te leveren tegen een aantrekkelijke prijs.

Reservoir laaghangend, spoel/stop bediening, projectmodel

Laaghangend reservoir met 9 liter inhoud met waterbesparende spoel/stop bediening. Spoelhoeveelheid standaard ingesteld op 6 liter.

- met KIWA-keur
- met anti-condensisolatie
- met waterbesparende spoel/stop bediening
- spoelhoeveelheid 6 liter, verstelbaar naar 9 liter
- geruisarme vlotterkraan (geluidsklasse I)
- verwisselbare wateraansluiting, links (standaard), rechts en middenachter*
- met spoelbocht 23 x 23 cm, d=50/44 mm
- met bevestigingsmateriaal
- ook geschikt voor pneumatische e/o elektrische bediening
- zonder hoekstopkraan

* Voor aansluiting middenachter extra aansluitset, artikelnummer 240.127.11.1, bestellen

Artikelnummer 123.105.11.1
Kleur: wit

Het wijzigen van de spoelwaterhoeveelheid

Als na de montage blijkt dat de 6 liter spoelhoeveelheid een minder goede spoeling geeft bij een bestaande closetpot, kan de inhoud omgesteld worden naar 9 liter.

Alternatieve toepassingen

Het model 123.105 is primair bedoeld voor laaghangende opstellingen. Indien een halfhoge opstelling noodzakelijk is, adviseren wij het model 140.xxx toe te passen.



Reservoir hooghangend, projectmodel



In de vervangingssector worden nog vaak hooghangende spoelreservoirs toegepast. Wordt de closetpot ook vernieuwd, dan wordt waarschijnlijk een 6 liter type gekozen. Als de closetpot blijft staan, dan heeft u 8 liter nodig voor een goede spoeling. Het Geberit reservoir is standaard ingesteld op 6 liter voor optimale waterbesparing, maar kan heel eenvoudig omgesteld worden naar een inhoud van 8 liter.

Reservoir hooghangend projectmodel

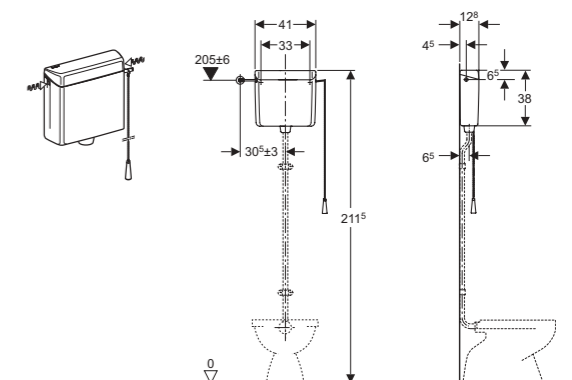
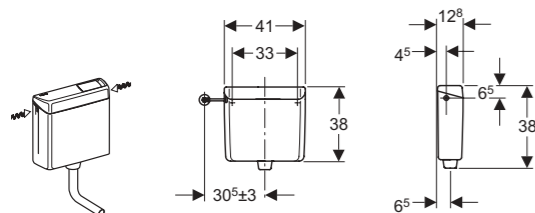
Hooghangend reservoir met 8 liter inhoud, Spoelhoeveelheid standaard ingesteld op 6 liter.

- met KIWA-keur
- met anti-condensisolatie
- spoelhoeveelheid 6 liter, verstelbaar naar 8 liter
- met trekking
- geruisarme vlotterkraan (geluidsklasse I)
- verwisselbare wateraansluiting links (standaard) of rechts
- met doorstroombegrenzer
- met bevestigingsmateriaal
- met blinddeksel
- ook geschikt voor pneumatische e/o elektrische bediening
- zonder hoekstopkraan

Artikelnummer 123.700.11.1
Kleur: wit

Trekstang voor het kunnen onderbreken van de spoeling. Artikelnummer 350.022.11.1, kleur wit

Let op: het toepassen van een trekstang als spoelonderbreker, in combinatie met een hooghangend reservoir dat voorzien is van een hevelsysteem, is niet mogelijk.

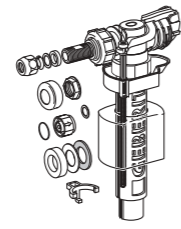


Unifill vlotterkraan

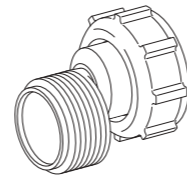
De Unifill vlotterkraan is standaard in alle Geberit spoelsystemen aanwezig. Het grote voordeel van de Unifill vlotterkraan is dat deze gemakkelijk te monteren is in vrijwel alle soorten stortbakken. Van kunststof tot keramische stortbak en van gietijzeren tot stalen stortbak. Speciaal voor lastige montagesituaties is een excenter (separaat) leverbaar. Met de Unifill op voorraad kunt u vrijwel altijd de juiste oplossing bieden. De Unifill vlotterkraan voldoet aan alle geluidsnormen die vastgelegd zijn in NEN 1070 en is voorzien van KIWA keur.

Overige toebehoren:

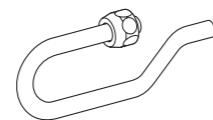
- Ombouwset middenachter aansluiting, art.nr. 240.017.00.1
- Aansluitleiding, voor toepassing in inbouwsituatie, art.nr. 240.710.00.1



Unifill 240.714.00.1



Excenter 240.711.00.1



Ombouwset middenachter aansluiting 240.017.00.1



Aansluitleiding 240.710.00.1

Twico spoelgarnituur

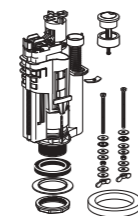
Het Twico spoelgarnituur, dat voor vrijwel alle keramische duoblok reservoirs geschikt is, is ontwikkeld op basis van de techniek die al geruime tijd gebruikt wordt voor reeds bestaande spoelgarnituren. Dankzij de Twico kunt u snel storingen oplossen, zonder dat u grote voorraden hoeft te houden. Omdat u met slechts één product altijd de juiste oplossing kunt bieden hoeft u nooit meer meerdere onderdelen te bestellen. Kortom, u kunt zichzelf en uw klanten veel tijd en onnodige kosten besparen.

Het Twico spoelgarnituur kent twee spoelhoeveelheden:

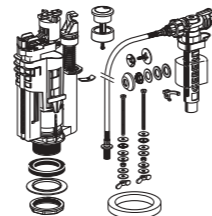
- Kleine spoelhoeveelheid, instelbaar op 3/4 liter
- Grote spoelhoeveelheid, instelbaar op 6/9 liter

Omdat de overloophoogte van het Twico spoelgarnituur instelbaar is past het in elk keramische reservoir. Bovendien is het Twico spoelgarnituur leverbaar met en zonder Unifill vlotterkraan.

Twico art.nr. 282.350.KD.1
Met Unifill art.nr. 283.354.KD.1

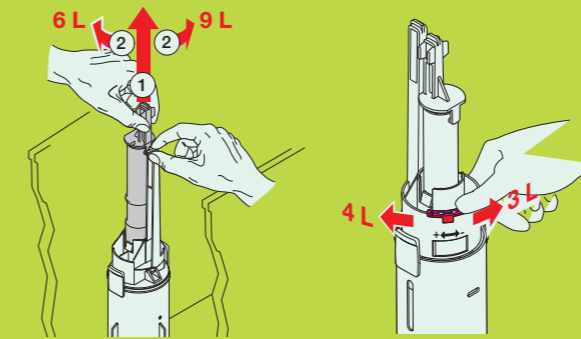


Twico 282.350.KD.1



Twico met Unifill 283.354 KD.1

Spoelhoeveelheid

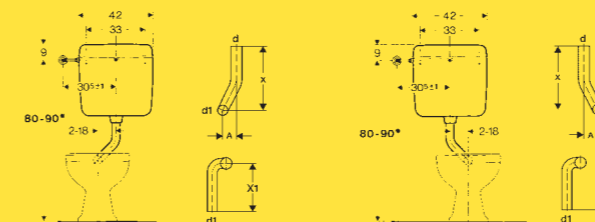


De waterinhoud van alle Geberit spoelreservoirs is 9 liter en de spoelinhoud is ingesteld op 6 liter. Door eenvoudig optillen en draaien van het bodemventiel kan de spoelhoeveelheid omgesteld worden van 6 naar 9 liter en weer terug.

140.xxx serie

Bij de Geberit 140.xxx serie geldt hetzelfde voor de kleine spoeling (kleine toets). Met een schuif kan de 3 liter spoeling verhoogd worden naar 4 liter.

Onbegrensde mogelijkheden



Het grote assortiment reservoirs, spoelbochten en aansluitmogelijkheden van Geberit biedt bijna onbegrensde montage mogelijkheden.

