

# Greys

De collectie Greys in het luxe formaat 60 x 60 cm biedt een palet van in totaal twaalf grijstonen. Deze grijstonen zijn gegroepeerd in drie 'grijs'-richtingen: koel, warm en 'mos'-grijs. Elke groep bestaat uit vier kleuren grijs in afgewogen stappen van licht naar donker. Met deze keuzemogelijkheden biedt Greys de neutrale basis voor interieurs en exterieurs in de gewenste kleursfeer en uitstraling. De optiek van deze ongeglazuurde tegels vertoont een natuurlijke matheid in steeds zeer subtiel wisselende kleurschakeringen. Door de geslepen kanten van het formaat 60 x 60 cm is een strakke voeg vanaf 2 mm mogelijk. De slijt- en krasvaste kwaliteit en het probleemloos onderhoud is een waarborg voor een tegelleven lang en onveranderd uiterlijk, zelfs bij zeer intensief gebruik. Door zijn verantwoorde ingetogenheid en keuzemogelijkheden vormt de collectie Mosa Greys de basis voor toepassing in ruimten, waarbij elk ander object zijn aandacht behoudt.

Proposée dans le luxueux format 60 x 60 cm, la collection Greys se décline dans non moins de douze tonalités de gris. Ces tonalités de gris sont regroupées en trois 'classes de gris': le gris froid, le gris chaud et le gris 'mousse'. Chaque groupe se compose à son tour de quatre couleurs grises allant du clair au foncé par niveaux d'intensité égale. Par ses innombrables possibilités de choix, Greys offre la base neutre aux intérieurs et extérieurs dans l'ambiance et les tonalités souhaitées. Sur le plan optique, ces carreaux non-émaillés présentent une matité naturelle aux nuances toujours très subtiles. Les côtés calibrés du format 60 x 60 cm permettent un joint droit de 2 mm. La qualité, la résistance à l'usure et aux éraflures et l'entretien ultra aisé garantissent la longévité du carrelage sans la moindre altération, même en cas d'usage intensif. En raison de sa sobriété de bon aloi et des innombrables possibilités de choix, la collection Mosa Greys constitue la base pour une application dans des espaces qui permettent à chaque objet d'afficher pleinement sa personnalité.

Die Kollektion Greys im Luxusformat von 60 x 60 cm bietet eine Palette von insgesamt zwölf Grautönen. Diese Grautöne sind in drei 'Grau'-Richtungen gruppiert: kühl, warm und 'moos'-grau. Jede dieser Gruppen enthält vier Graufarben, die sich in ausgewogenen Schritten von hell bis dunkel unterscheiden. Mit diesen Wahlmöglichkeiten bietet Greys die neutrale Basis für Innenausstattungen und für Verlegung im Freien - immer in der gewünschten Farbausstrahlung zur Vermittlung der richtigen Atmosphäre. Die Optik dieser unglasierten Fliesen weist eine natürliche Mattheit in immer sehr subtil wechselnden Farbschattierungen auf. Dank der kalibrierten Seiten beim Format 60 x 60 cm ist eine straffe Fuge von 2 mm oder mehr möglich. Die abnutzungs- und kratzbeständige Qualität sowie die problemlose Wartung sind die Garantie dafür, dass das Aussehen der Fliese ein Leben lang unverändert bleibt - sogar bei sehr intensiver Benutzung. Dank der fundierten Beschaulichkeit und der Optionen stellt die Kollektion Mosa Greys die Grundlage für den Einsatz in Räumen dar, in denen jedes andere Objekt immer die Aufmerksamkeit erhalten wird, die ihm gebührt.

The Greys collection in the luxury 60 x 60 cm size provides a palette of a total of twelve shades of grey. These shades are divided into three groups: cool, warm and 'moss' grey. Each group consists of four shades of grey graduating from light to dark. With this choice of colours, Greys provides a neutral base for creating interiors and exteriors with precisely the atmosphere and appearance you want. These unglazed tiles have a natural matt finish in extremely subtle nuances of colour. The ground edges of the 60 x 60 cm size mean that grouting down to 2 mm is possible. Wear and scratch resistant quality and problem-free maintenance guarantee that the tiles will retain their appearance for a long time, even in the case of very intensive use. Thanks to its restraint and its range of choice, the Mosa Greys collection is an ideal base for rooms in which every other object must receive the attention it deserves.

# Greys



# Greys

## Prijzen / prix / Preise / prices

Bij elke productgroep wordt de prijsgroep vermeld. De prijsgroep begint met "U" (= prijs per m<sup>2</sup>) of "D" (= prijs per stuk). De bijbehorende prijzen staan in de prijzentabel in de Mosa Documentatie.

Pour chaque groupe de produits, le groupe de prix est mentionné. Le groupe de prix commence par "U" (= prix par m<sup>2</sup>) ou "D" (= prix par pièce). Les prix correspondants se trouvent dans la documentation Mosa.

Bei jeder Produktgruppe steht die Preisgruppe. Die Preisgruppe fängt an mit "U" (= Preis pro QM) oder "D" (= Preis pro Stück). In der Preisübersicht der Mosa Dokumentation sind die entsprechenden Preise aufgeführt.

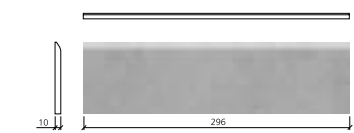
Each product group is followed by its price group. The price group starts with "U" (= prices are per m<sup>2</sup>) and "D" (= prices are per piece). Prices according to the price groups are in the Mosa Documentation.

Vloertegels carreaux de sol Bodenfliesen floor tiles			
203V - 236V	30 x 30 cm / 12 x 12 inch	U 446	
203V - 237V	60 x 60 cm / 24 x 24 inch	U 804	
203BP - 236BP	30 x 9,5 cm / 12 x 3.8 inch	D 69	
203BP - 237BP	60 x 9,5 cm / 24 x 3.8 inch	D 117	
203T - 236T	30 x 30 cm / 12 x 12 inch	D 148	

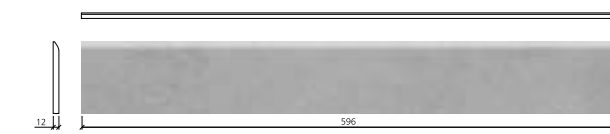
## Accessoires / accessoires / Formteile / accessories

### BP

Plint / plinthe droite / Stehsockel / skirting



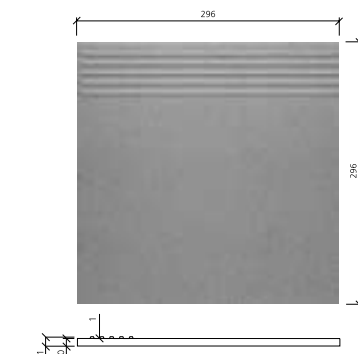
30 x 9,5 cm / 12 x 3.8 inch\*



60 x 9,5 cm / 24 x 3.8 inch

### T

Traptegel (rechte voorzijde) / nez de marche (bord droit) / Treppenfliese (eckige Kante) / stair-tread (straight edge)



30 x 30 cm / 12 x 12 inch\*

\* Niet leverbaar in de kleuren 221, 222, 223 en 237 / les couleurs 221, 222, 223 et 237 ne sont pas disponibles / nicht verfügbar in den Farben 221, 222, 223 und 237 / not available in 221, 222, 223 and 237.

## Verpakking / conditionnement / Verpackung / packaging

nr	mm	inch	St-Pcs/ m <sup>2</sup>	St-Pcs/ m <sup>1</sup>	St-Pcs/ Doos-Bte- Krt-Box	Doos-Bte- Krt-Box/ Pallet	St-Pcs/ Pallet	m <sup>2</sup> / Pallet	Kg/ m <sup>2</sup>	Kg/ Pallet
203V - 236V	296 x 296 x 10	12 x 12 x 0.40	11	-	11 = 1,00 m <sup>2</sup>	46	506	46,0	22,8	1.074
203V - 237V	596 x 596 x 12	24 x 24 x 0.47	2,8	-	3 = 1,071 m <sup>2</sup>	30	90	32,1	28,7	947
203BP - 236BP	296 x 95 x 10	12 x 3.8 x 0.40	-	3,33	28 = 8,41 m <sup>1</sup>	-	-	-	-	-
203BP - 237BP	596 x 95 x 12	24 x 3.8 x 0.47	-	1,67	12 = 7,19 m <sup>1</sup>	-	-	-	-	-
203T - 236T	296 x 296 x 10	12 x 12 x 0.40	-	3,33	11 = 3,30 m <sup>1</sup>	46	506	-	-	1.074



Koninklijke Mosa



NEN-EN 14411



Meerssenerweg 358  
P.O. Box 1026  
NL-6201 BA Maastricht - The Netherlands  
T +31 (0)43 368 92 29  
F +31 (0)43 368 93 56  
servicedesk@mosa.nl  
www.mosa.nl



Kleurcodes en afmetingen / codes de couleur et dimensions / Farbkodierungen und Abmessungen / colour codes and sizes

		
228	225	221
		
236	226	222
		
229	227	223
		
230	203	237

nr	30 x 30 cm 12 x 12 inch	60 x 60 cm 24 x 24 inch	Kleur / couleur / Farbe / colour
	<b>V</b>	<b>V</b>	
228	•	•	licht warm grijs / gris chaleureux clair / hell warm grau / light warm grey
236	•	•	midden warm grijs / gris chaleureux moyen / mittel warm grau / mid warm grey
229	•	•	donker warm grijs / gris chaleureux foncé / dunkel warm grau / dark warm grey
230	•	•	warm zwart / noir chaleureux / warm schwarz / warm black
225	•	•	licht koel grijs / gris frais clair / hell kühl grau / light cool grey
226	•	•	midden koel grijs / gris frais moyen / mittel kühl grau / mid cool grey
227	•	•	donker koel grijs / gris frais foncé / dunkel kühl grau / dark cool grey
203	•	•	koel zwart / noir frais / kühl schwarz / cool black
221	•	•	licht mosgrijs / gris mousse clair / hell moosgrau / light moss-grey
222	•	•	midden mosgrijs / gris mousse moyen / mittel moosgrau / mid moss-grey
223	•	•	donker mosgrijs / gris mousse foncé / dunkel moosgrau / dark moss-grey
237	•	•	moszwart / noir mousse / moos schwarz / moss-black

De tegels in het formaat 60 x 60 cm zijn voorzien van geslepen kanten / Les carreaux du format 60 x 60 cm ont des côtés calibrés / Die Fliesen im Format 60 x 60 cm haben kalibrierte Seiten / The tiles in the 60 x 60 cm / 24 x 24 inch size are rectified.

Kwaliteit vloertegels / qualité carreaux de sol / Qualität Bodenfliesen / quality floor tiles

<b>Eigenschappen</b>	<b>Test ISO</b>	<b>Norm EN 14411 Bla</b>	<b>Royal Mosa</b>	<b>Toepassing</b>
Wateropnemning	10545-3	< 3%	bovenzijde: < 0,05% onderzijde: ≤ 0,3%	Ongeglazuurde vloertegels zijn vorstbestand en dus algemeen toepasbaar binnen en buiten.
Afslijting ongeglazuurd	10545-6	205 mm <sup>3</sup>	120 ± 30 mm <sup>3</sup>	<b>Garantie</b>
Brueklast	10545-4	27 N/mm <sup>2</sup>	2600 N/mm <sup>2</sup>	De Greys vloertegels voldoen ruimschoots aan de norm EN 14411 Bla.
Buigsterkte	10545-2	30 x 30 ± 0,6%	40 N/mm <sup>2</sup>	<b>Onderhoud</b>
Lengte en breedte	10545-2	60 x 60 ± 0,6%	± 0,3%	Voor adviezen voor bouwreiniging, dagelijks en periodiek onderhoud: zie de Mosa Documentatie of <a href="http://www.mosa.nl">www.mosa.nl</a> .
	10545-2	± 0,03%	± 0,03%	
Dikte	10545-2	± 5%	± 3%	<b>Aansprakelijkheid</b>
Rechtheid der kanten	10545-2	30 x 30 ± 0,5%	± 0,3%	Onder vochtige omstandigheden kunnen vloertegels glad worden.
	10545-2	60 x 60 ± 0,5%	± 0,02%	Mosa aanvaardt geen aansprakelijkheid voor gevolgen van ongevallen die hierdoor veroorzaakt worden.
Scheluwte	10545-2	± 0,5%	± 0,2%	
Uitzettingscoëfficiënt	10545-8	9 x 10 <sup>-6</sup> [K <sup>-1</sup> ]	8 x 10 <sup>-6</sup> [K <sup>-1</sup> ]	
Thermische schokvastheid	10545-9	vereist	bestand	
Vorstbestandheid	10545-12	vereist	bestand	Voor verdere informatie zie de Mosa Documentatie of het Technisch Productblad Ultragres Dubbelhardgebakken op onze website <a href="http://www.mosa.nl">www.mosa.nl</a> .
Loopveiligheid R			R10	
<b>Caractéristiques</b>	<b>Test ISO</b>	<b>Norme EN 14411 Bla</b>	<b>Royal Mosa</b>	<b>Application</b>
Absorption d'eau	10545-3	< 3%	la surface : < 0,05% la face de pose : ≤ 0,3%	Les carreaux de sol non-émaillés conviennent pour tous les emplois intérieurs et extérieurs : ils sont ingélifs.
Abrasion non-émaillé	10545-6	205 mm <sup>3</sup>	120 ± 30 mm <sup>3</sup>	<b>Garantie</b>
Charge de rupture	10545-4	27 N/mm <sup>2</sup>	2600 N/mm <sup>2</sup>	Les carreaux de sol Greys répondent largement à la norme EN 14411 Bla.
Résistance à la flexion	10545-2	30 x 30 ± 0,6%	40 N/mm <sup>2</sup>	<b>Entretien</b>
Longueur et largeur	10545-2	60 x 60 ± 0,6%	± 0,3%	Pour des conseils de nettoyage après carrelage, quotidien ou périodique : voir la Documentation Mosa ou <a href="http://www.mosa.nl">www.mosa.nl</a> .
	10545-2	± 0,03%	± 0,03%	
Épaisseur	10545-2	± 5%	± 3%	<b>Responsabilité</b>
Rectitude des arêtes	10545-2	30 x 30 ± 0,5%	± 0,3%	Dans des conditions humides, les carreaux de sol peuvent devenir glissants.
	10545-2	60 x 60 ± 0,5%	± 0,02%	Dans ce cas Mosa ne peut être tenu responsable en cas d'accident.
Voile à la diagonale	10545-2	± 0,5%	± 0,2%	
Coefficient de dilatation	10545-8	9 x 10 <sup>-6</sup> [K <sup>-1</sup> ]	8 x 10 <sup>-6</sup> [K <sup>-1</sup> ]	Pour plus d'informations, n'hésitez pas à voir la Mosa Documentation ou la Fiche Technique Ultragres Porcelainés Non-émaillés sur notre site <a href="http://www.mosa.nl">www.mosa.nl</a> .
Résistance au choc	10545-9	exigée	résiste	
Résistance au gel	10545-12	exigée	résiste	
Antidérapance R			R10	
<b>Eigenschaften</b>	<b>ISO Prüfung</b>	<b>Norm EN 14411 Bla</b>	<b>Royal Mosa</b>	<b>Anwendungsbereich</b>
Wasseraufnahme	10545-3	< 3%	Oberfläche: < 0,05% Scherben: ≤ 0,3%	Unglasierte Bodenfliesen sind frostsicher, also ist Einsatz im Innen- und Außenbereich möglich.
Tiefenverschleiß unglasiert	10545-6	205 mm <sup>3</sup>	120 ± 30 mm <sup>3</sup>	<b>Garantie</b>
Bruchlast	10545-4	27 N/mm <sup>2</sup>	2600 N/mm <sup>2</sup>	Die Greys Bodenfliesen übertreffen sogar die Norm EN 14411 Bla.
Biegefestigkeit	10545-2	30 x 30 ± 0,6%	40 N/mm <sup>2</sup>	<b>Pflege</b>
Länge und Breite	10545-2	60 x 60 ± 0,6%	± 0,3%	Für Empfehlungen über Baureinigung, tägliche Pflege und periodische Pflege: siehe die Mosa Dokumentation oder <a href="http://www.mosa.nl">www.mosa.nl</a> .
	10545-2	± 0,03%	± 0,03%	
Dicke	10545-2	± 5%	± 3%	<b>Haftung</b>
Geradheit der Kanten	10545-2	30 x 30 ± 0,5%	± 0,3%	In einer feuchten Umgebung können Bodenfliesen glatt werden.
	10545-2	60 x 60 ± 0,5%	± 0,02%	Für Folgen von Unfällen übernimmt Mosa keine Haftung.
Flügelichkeit	10545-2	± 0,5%	± 0,2%	
Ausdehnungskoeffizient	10545-8	9 x 10 <sup>-6</sup> [K <sup>-1</sup> ]	8 x 10 <sup>-6</sup> [K <sup>-1</sup> ]	Für weitere Informationen siehe die Mosa Dokumentation oder das Technische Produktblatt Ultragres Feinsteinzeug Unglasiert auf unsere Website <a href="http://www.mosa.nl">www.mosa.nl</a> .
Temperaturwechselbeständigkeit	10545-9	gefordert	bestand	
Frostbeständigkeit	10545-12	gefordert	bestand	
Trittsicherheit R			R10	
<b>Properties</b>	<b>Test ISO</b>	<b>Standard EN 14411 Bla</b>	<b>Royal Mosa</b>	<b>Usage area</b>
Water absorption	10545-3	< 3%	toplayer: < 0,05% body: ≤ 0,3%	Unglazed floor tiles are frost proof, so suitable for both interior and exterior use.
Abrasion unglazed	10545-6	205 mm <sup>3</sup>	120 ± 30 mm <sup>3</sup>	<b>Warranty</b>
Breaking load	10545-4	27 N/mm <sup>2</sup>	2600 N/mm <sup>2</sup>	Greys floor tiles exceed the requirements of Standard EN 14411 Bla.
Bending strength	10545-2	30 x 30 ± 0,6%	40 N/mm <sup>2</sup>	<b>Maintenance</b>
Length and width	10545-2	60 x 60 ± 0,6%	± 0,3%	For information about the 'Builders Clean' together with daily and periodic maintenance please consult the Mosa Documentation or <a href="http://www.mosa.nl">www.mosa.nl</a> .
	10545-2	± 0,03%	± 0,03%	
Thickness	10545-2	± 5%	± 3%	<b>Liability</b>
Straightness of sides	10545-2	30 x 30 ± 0,5%	± 0,3%	Tiles can become slippery when wet. Mosa accepts no liability for consequences of accidents, caused by slippery floors.
	10545-2	60 x 60 ± 0,5%	± 0,02%	
Warpage	10545-2	± 0,5%	± 0,2%	
Coefficient of linear thermal expansion	10545-8	9 x 10 <sup>-6</sup> [K <sup>-1</sup> ]	8 x 10 <sup>-6</sup> [K <sup>-1</sup> ]	For more information please consult the Mosa documentation or the Technical product sheet Ultragres Fully Vitrified Unglazed on our website <a href="http://www.mosa.nl">www.mosa.nl</a> .
Thermal shock resistance	10545-9	required	resists	
Frost resistance	10545-12	required	resists	
Non-slip R			R10	
<b>Technical data (12" x 12")</b>	<b>ASTM test</b>	<b>Requirements</b>	<b>Royal Mosa</b>	<b>Usage area</b>
Water absorption	C-373	0.5% max.	upper layer: < 0.05% base layer: ≤ 0.3%	Our floor tiles may be used in residential and commercial environments.
Abrasive wear	C-501	100 lbs min.	397 lbs	<b>Our limited warranty</b>
Breaking strength	C-648	250 lbs min.	12 x 12 inch 766 lbs 24 x 24 inch 1036 lbs	Royal Mosa warrants that its first choice ceramic tile is manufactured to ANSI A 137.1 and meets or exceeds the requirements of the standard. Please consult the company's Terms and Conditions for Sale for complete product warranty details.
Bond strength	C-482	50 psi min.	246 psi	<b>Maintenance</b>
Facial dimension (range)	C-499	1.5%	0.19%	Please consult our Maintenance leaflet on our website <a href="http://www.mosa.nl">www.mosa.nl</a> .
Facial dimension, actual thickness	C-499		11.566 inch 0.349 - 0.332	<b>Disclaimer notes</b>
Range of thickness			0.019 - 0.016 inch	Like any material, Royal Mosa's ceramic tile can become slippery when wet. Care should be taken to keep the surface dry at all times.
Warpage	C-485	1% on any edge 0.75% diagonal	0.13% - 0.19%	Our tiles should be installed in accordance with the current application guides of the Tile Council of America and/or American National Standards Institute guides and standards.
Wedging	C-502	1%	0.32%	Sizes indicated are nominal. Errors and omissions excepted.
Freeze-thaw cycle	C-1026		frost proof	<b>Technical product sheet</b>
Mohs scale	C-1026		8	For more information please consult the Mosa documentation or the Technical product sheet Greys on our website <a href="http://www.mosa.nl">www.mosa.nl</a> .
Modules of rupture	C-674	quartzite 2,000 psi	7,650 psi	
Coefficient of friction	C-1028	0.60	0.72 dry / 0.76 wet	
Impact	C-368		initial pitting 0.04 - 0.06 ft/lbs	