

Terra Maestricht

Terra Maestricht



Prijzen / prix / Preise / prices

Bij elke productgroep wordt de prijsgroep vermeld. De prijsgroep begint met "U" (= prijs per m²) of "D" (= prijs per stuk). De bijbehorende prijzen staan in de prijzentabel in de Mosa Documentatie.

Pour chaque groupe de produits, le groupe de prix est mentionné. Le groupe de prix commence par "U" (= prix par m²) ou "D" (= prix par pièce). Les prix correspondants se trouvent dans la documentation Mosa.

Bei jeder Produktgruppe steht die Preisgruppe. Die Preisgruppe fängt an mit "U" (= Preis pro QM) oder "D" (= Preis pro Stück). In der Preisübersicht der Mosa Dokumentation sind die entsprechenden Preise aufgeführt.

Each product group is followed by its price group. The price group starts with "U" (= prices are per m²) and "D" (= prices are per piece). Prices according to the price groups are in the Mosa Documentation.

Vloertegels carreaux de sol Bodenfliesen floor tiles	203V - 216V / 203RL - 216RL 201V - 230V / 203RL - 216RL 203V - 216V / 203RL - 216RL 201V - 218V / 203RL - 216RL 200V, 210V 201V - 230V / 203RL - 216RL 200V, 210V 203V - 216V / 203RL - 216RL 200V, 210V 203V - 216V / 203RL - 216RL 200V, 210V 203V - 216V / 203RL - 216RL 200V, 210V 203V - 216V / 203RL - 216RL 201BP - 230BP 201BP - 218BP 200BP - 230BP 201T - 230T	15 x 15 cm / 6 x 6 inch 30 x 30 cm / 12 x 12 inch 30 x 60 cm / 12 x 24 inch 45 x 45 cm / 18 x 18 inch 60 x 60 cm / 24 x 24 inch 60 x 60 cm / 24 x 24 inch 5 x 60 cm / 2 x 24 inch 10 x 60 cm / 4 x 24 inch 10 x 60 cm / 4 x 24 inch 15 x 60 cm / 6 x 24 inch 15 x 60 cm / 6 x 24 inch 30 x 9,5 cm / 12 x 3.8 inch 45 x 9,5 cm / 18 x 3.8 inch 60 x 9,5 cm / 24 x 3.8 inch 30 x 30 cm / 12 x 12 inch	U 794 U 446 U 828 U 551 U 840 U 804 U 885 U 875 U 871 U 859 U 860 U 851 D 69 D 77 D 117 D 148
---	---	---	--

Verpakking / conditionnement / Verpackung / packaging

nr	mm	inch	St-Pcs/ m ²	St-Pcs/ m ¹	St-Pcs/ Doos-Bte- Krt-Box	Doos-Bte- Krt-Box/ Pallet	St-Pcs/ Pallet	m ² / Pallet	Kg/ m ²	Kg/ Pallet
203V - 216V / 203RL - 216RL	147 x 147 x 10	6 x 6 x 0.40	44	-	26 = 0,59 m ²	80	2.080	47,3	22,2	1.073
201V - 230V / 203RL - 216RL	296 x 296 x 10	12 x 12 x 0.40	11	-	11 = 1,00 m ²	46	506	46,0	22,8	1.074
203V - 216V / 203RL - 216RL	296 x 596 x 12	12 x 24 x 0.47	5,56	-	4 = 0,721 m ²	48	192	34,5	28,6	1.012
201V - 218V / 203RL - 216RL	446 x 446 x 10	18 x 18 x 0.40	5	-	5 = 1,00 m ²	28	140	28,0	23,8	691
200V - 230V / 203RL - 216RL	596 x 596 x 12	24 x 24 x 0.47	2,8	-	3 = 1,071 m ²	30	90	32,1	28,7	947
200V - 216V / 203RL - 216RL	46 x 596 x 12	2 x 24 x 0.47	33,3	-	24 = 0,721 m ²	56	1.344	40,4	25,7	1.064
200V - 216V / 203RL - 216RL	96 x 596 x 12	4 x 24 x 0.47	16,7	-	12 = 0,721 m ²	56	672	40,4	26,3	1.087
200V - 216V / 203RL - 216RL	146 x 596 x 12	6 x 24 x 0.47	11,1	-	8 = 0,721 m ²	56	448	40,4	26,8	1.108
201BP - 230BP	296 x 95 x 10	12 x 3.8 x 0.40	-	3,33	28 = 8,41 m ¹	-	-	-	-	-
201BP - 218BP	446 x 95 x 10	18 x 3.8 x 0.40	-	2,22	20 = 9,01 m ¹	-	-	-	-	-
200BP - 230BP	596 x 95 x 12	24 x 3.8 x 0.47	-	1,67	12 = 7,19 m ¹	-	-	-	-	-
201T - 230T	296 x 296 x 10	12 x 12 x 0.40	-	3,33	11 = 3,30 m ¹	46	506	-	-	1.074



Koninklijke Mosa



NEN-EN 14411



Meerssenerweg 358
P.O. Box 1026
NL-6201 BA Maastricht - The Netherlands
T +31 (0)43 368 92 29
F +31 (0)43 368 93 56
servicedesk@mosa.nl
www.mosa.nl

Terra Maestricht

Een tegel die de tijd trotseert.

Dat is Ultragres Terra Maestricht, een topserie uit het assortiment van Mosa. Door gebruik te maken van een speciaal ontwikkelde techniek wordt bereikt dat het uiterlijk van iedere tegel verschillend is, zodat een echt natuurlijk effect gecreëerd wordt. Deze ongeglazuurde vloertegel is ongekend maatvast, waardoor bij de formaten 30 x 60, 45 x 45 en 60 x 60 cm een minimale voegbreedte (van 2 mm) realiseerbaar is. De tegel is mooi vlak, keihard en absoluut slijtvast. Hij is bovendien vorstbestand en zeer gemakkelijk in onderhoud. Daardoor blijft Ultragres Terra Maestricht zowel binnen als buiten altijd mooi, een tegelleven lang. Terra Maestricht is er in een vlakke uitvoering en in een slipwerende reliëf-uitvoering (RL). Nu ook in 30 x 60 cm, 60 x 60 cm en stroken. Voor wand of vloer.

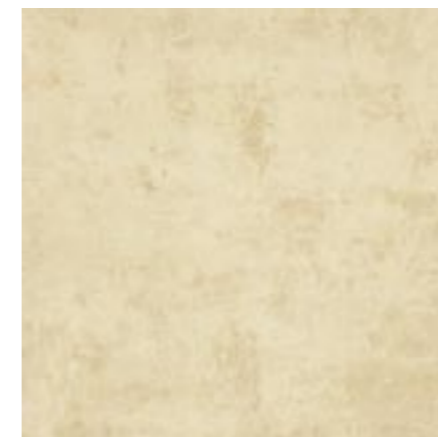
Un carreau à l'épreuve du temps.

C'est l'atout d'Ultragres Terra Maestricht, une série performante de l'assortiment Mosa. Grâce à une technique spécialement conçue, l'aspect de chaque carreau diffère et donne un effet vraiment naturel et agréable à l'ensemble. Grâce aux tolérances très précises, ce carreau de sol non-émaillé permet une largeur de joint minime (2 mm) pour les formats 30 x 60, 45 x 45 et 60 x 60 cm. Le carreau avec sa planéité excellente est ultra robuste et entièrement résistant à l'usure. De plus, il est ingélique et facile à nettoyer. Ces propriétés assurent à Ultragres Terra Maestricht une beauté prolongée en cas de trafic intenses, à l'intérieur comme à l'extérieur, une longue vie de carrelage. Terra Maestricht existe en finition lisse et en finition antidérapante (RL). Maintenant également en 30 x 60 cm, 60 x 60 cm et listels. Pour mur et sol.

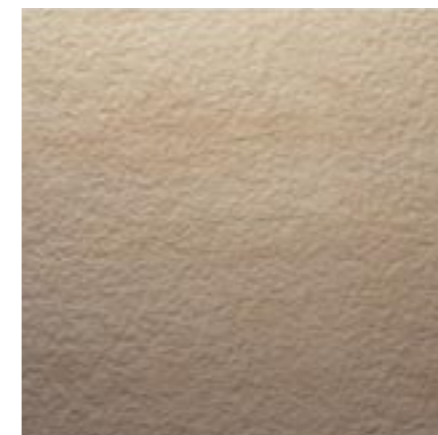
Eine Fliese, die der Zeit widersteht.

Das ist Ultragres Terra Maestricht, eine Spitzenserie aus dem Sortiment von Mosa. Durch die Anwendung einer speziell entwickelten Technik sieht jede Fliese anders aus, so daß ein ganz natürlicher Effekt entsteht. Diese unglasierte Bodenfliese ist beispiellos maßhaltig, so daß bei den Formaten 30 x 60, 45 x 45 und 60 x 60 cm eine minimale Fugenbreite (von 2 mm) möglich ist. Die Fliese ist flach, hart und absolut verschleißfest. Außerdem ist sie frostsicher und sehr pflegeleicht. Auf diese Weise bleibt Ultragres Terra Maestricht sowohl innen als auch außen zeitlos schön, ein Fliesenleben lang. Terra Maestricht ist verfügbar in einer flachen und einer trittsicheren Relief Ausführung (RL). Jetzt auch in 30 x 60 cm, 60 x 60 cm und Streifen. Für Wand und Boden.

A tile that defies time. Ultragres Terra Maestricht, a top-of-the-range tile from the Mosa collection. A specially developed technique means that every tile is unique, creating a truly natural effect. The very strict size of tolerancy of this unglazed floor tile enables a very small joint width (of 2 mm) for the dimensions 30 x 60, 45 x 45 and 60 x 60 cm. The tile is beautifully smooth, extremely hard, totally wear-resistant, frost proof and is very easy to clean. Ultragres Terra Maestricht will remain beautiful in heavy traffic applications for many years - indoors and outdoors. Terra Maestricht is available in a plain version and a slip-resistant relief version (RL). Now also in 30 x 60 cm, 60 x 60 cm and oblong sizes. For walls and floors.



vloer ongeglazuurd (V)
sol non-émaillé (V)
Boden unglasiert (V)
floor unglazed (V)



vloer ongeglazuurd, reliëf uitvoering (RL)
sol non-émaillé, finition relief (RL)
Boden unglasiert, Relief Ausführung (RL)
floor unglazed, relief version (RL)



Kwaliteit vloertegels / qualité carreaux de sol / Qualität Bodenfliesen / quality floor tiles

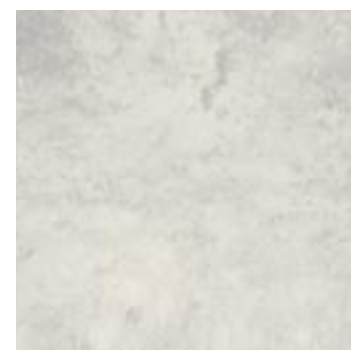
Eigenschappen	Test ISO	Norm EN 14411 Bla	Royal Mosa	Toepassing
Wateropneming	10545-3	< 0,5%	bovenzijde: < 0,05% onderzijde: ≤ 0,3%	Ongeglazuurde vloertegels zijn vorstbestand en dus algemeen toepasbaar binnen en buiten.
Afslijting ongeglazuurd	10545-6	205 mm ³	120 ± 30 mm ³	Garantie
Brueklast			2600 N/mm ²	De Terra Maestricht vloertegels voldoen ruimschoots aan de norm EN 14411 Bla.
Buigsterkte	10545-4	27 N/mm ²	40 N/mm ²	Onderhoud
Lengte en breedte	10545-2	30 x 30 ± 0,6% 45 x 45 ± 0,6% 60 x 60 ± 0,6%	± 0,3% ± 0,04% ± 0,03%	Voor adviezen voor bouwreiniging, dagelijks en periodiek onderhoud: zie de Mosa Documentatie of www.mosa.nl .
Dikte	10545-2	± 5%	± 3%	Aansprakelijkheid
Rechtheid der kanten	10545-2	30 x 30 ± 0,5% 45 x 45 ± 0,5% 60 x 60 ± 0,5%	± 0,3% + 0,2% - 0,3% ± 0,02%	Onder vochtige omstandigheden kunnen vloertegels glad worden. Mosa aanvaardt geen aansprakelijkheid voor gevolgen van ongevallen die hierdoor veroorzaakt worden.
Scheluwte	10545-2	± 0,5%	± 0,2%	
Uitzettingscoëfficiënt	10545-8	9 x 10 ⁻⁶ [K ⁻¹]	8 x 10 ⁻⁶ [K ⁻¹]	Voor verdere informatie zie de Mosa Documentatie of de Technische Productbladen Ultragres Terra Maestricht en Ultragres Dubbelhard-gebakken op onze website www.mosa.nl .
Thermische schokvastheid	10545-9	vereist	bestand	
Vorstbestandheid	10545-12	vereist	bestand	
Loopveiligheid R			R10 (V) / R11 A+B+C (RL)	

Caractéristiques	Test ISO	Norme EN 14411 Bla	Royal Mosa	Application
Absorption d'eau	10545-3	< 0,5%	la surface : < 0,05% la face de pose : ≤ 0,3%	Les carreaux de sol non-émaillés conviennent pour tous les emplois intérieurs et extérieurs : ils sont ingélifs.
Abrasion non-émailé	10545-6	205 mm ³	120 ± 30 mm ³	Garantie
Charge de rupture			2600 N/mm ²	Les carreaux de sol Terra Maestricht répondent largement à la norme EN 14411 Bla.
Résistance à la flexion	10545-4	27 N/mm ²	40 N/mm ²	Entretien
Longueur et largeur	10545-2	30 x 30 ± 0,6% 45 x 45 ± 0,6%	± 0,3% ± 0,04%	Pour des conseils de nettoyage après carrelage, quotidien ou périodique : voir la Documentation Mosa ou www.mosa.nl .
Épaisseur	10545-2	± 5%	± 3%	Responsabilité
Rectitude des arêtes	10545-2	30 x 30 ± 0,5% 45 x 45 ± 0,5%	± 0,3% + 0,2% - 0,3%	Dans des conditions humides, les carreaux de sol peuvent devenir glissants. Dans ce cas Mosa ne peut être tenu responsable en cas d'accident.
Voile à la diagonale	10545-2	± 0,5%	± 0,2%	
Coefficient de dilatation	10545-8	9 x 10 ⁻⁶ [K ⁻¹]	8 x 10 ⁻⁶ [K ⁻¹]	Pour plus d'informations, n'hésitez pas à voir la Mosa Documentation ou les Fiches Techniques Ultragres Terra Maestricht et Ultragres Porcelainés Non-émaillés sur notre site www.mosa.nl .
Résistance au choc	10545-9	exigée	résiste	
Résistance au gel	10545-12	exigée	résiste	
Antidérapance R			R10 (V) / R11 A+B+C (RL)	

Eigenschaften	ISO Prüfung	Norm EN 14411 Bla	Royal Mosa	Anwendungsbereich
Wasseraufnahme	10545-3	< 0,5%	Oberfläche: < 0,05% Scherben: ≤ 0,3%	Unglasierte Bodenfliesen sind frostsicher, also ist Einsatz im Innen- und Außenbereich möglich.
Tiefenverschleiß unglasiert	10545-6	205 mm ³	120 ± 30 mm ³	Garantie
Bruchlast			2600 N/mm ²	Die Terra Maestricht Bodenfliesen übertreffen sogar die Norm EN 14411 Bla.
Biegefestigkeit	10545-4	27 N/mm ²	40 N/mm ²	Pflege
Länge und Breite	10545-2	30 x 30 ± 0,6% 45 x 45 ± 0,6%	± 0,3% ± 0,04%	Für Empfehlungen über Baureinigung, tägliche Pflege und periodische Pflege: siehe die Mosa Dokumentation oder www.mosa.nl .
Dicke	10545-2	± 5%	± 3%	Haftung
Geradheit der Kanten	10545-2	30 x 30 ± 0,5% 45 x 45 ± 0,5%	± 0,3% + 0,2% - 0,3%	In einer feuchten Umgebung können Bodenfliesen glatt werden. Für Folgen von Unfällen übernimmt Mosa keine Haftung.
Flügelichkeit	10545-2	± 0,5%	± 0,2%	
Ausdehnungskoeffizient	10545-8	9 x 10 ⁻⁶ [K ⁻¹]	8 x 10 ⁻⁶ [K ⁻¹]	Für weitere Informationen siehe die Mosa Dokumentation oder den Technischen Produktblättern Ultragres Terra Maestricht und Ultragres Feinsteinzeug Unglasiert auf unsere Website www.mosa.nl .
Temperaturwechselbeständigkeit	10545-9	gefordert	bestand	
Frostbeständigkeit	10545-12	gefordert	bestand	
Trittsicherheit R			R10 (V) / R11 A+B+C (RL)	

Proprietes	Test ISO	Standard EN 14411 Bla	Royal Mosa	Usage area
Water absorption	10545-3	< 0,5%	toplayer: < 0,05% body: ≤ 0,3%	Unglazed floor tiles are frost proof, so suitable for both interior and exterior use.
Abrasion unglazed	10545-6	205 mm ³	120 ± 30 mm ³	Warranty
Breaking load			2600 N/mm ²	Terra Maestricht floor tiles exceed the requirements of Standard EN 14411 Bla.
Bending strength	10545-4	27 N/mm ²	40 N/mm ²	Maintenance
Length and width	10545-2	30 x 30 ± 0,6% 45 x 45 ± 0,6%	± 0,3% ± 0,04%	For information about the 'Builders Clean' together with daily and periodic maintenance please consult the Mosa Documentation or www.mosa.nl .
Thickness	10545-2	± 5%	± 3%	Liability
Straightness of sides	10545-2	30 x 30 ± 0,5% 45 x 45 ± 0,5%	± 0,3% + 0,2% - 0,3%	Tiles can become slippery when wet. Mosa accepts no liability for consequences of accidents, caused by slippery floors.
Warpage	10545-2	± 0,5%	± 0,2%	
Coefficient of linear thermal expansion	10545-8	9 x 10 ⁻⁶ [K ⁻¹]	8 x 10 ⁻⁶ [K ⁻¹]	For more information please consult the Mosa documentation or the Technical product sheets Ultragres Terra Maestricht and Ultragres Fully Vitrified Unglazed on our website www.mosa.nl .
Thermal shock resistance	10545-9	required	resists	
Frost resistance	10545-12	required	resists	
Non-slip R			R10 (V) / R11 A+B+C (RL)	

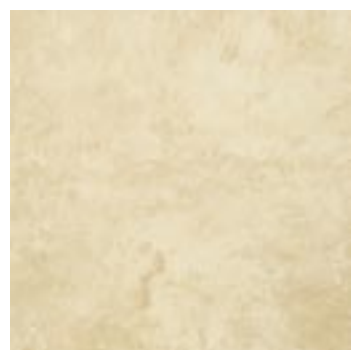
Technical data (12" x 12")	ASTM test	Requirements	Royal Mosa	Usage area
Water absorption	C-373	0.5% max.	upper layer: < 0.05% base layer: ≤ 0.3%	Our floor tiles may be used in residential and commercial environments.
Abrasive wear	C-501	100 lbs min.	397 lbs	Our limited warranty
Breaking strength	C-648	250 lbs min.	12 x 12 inch 766 lbs 24 x 24 inch 1036 lbs	Royal Mosa warrants that its first choice ceramic tile is manufactured to ANSI A 137.1 and meets or exceeds the requirements of the standard. Please consult the company's Terms and Conditions for Sale for complete product warranty details.
Bond strength	C-482	50 psi min.	246 psi	Maintenance
Facial dimension (range)	C-499	1.5%	0.19%	For information about the 'Builders Clean' together with daily and periodic maintenance please consult the Mosa Documentation or www.mosa.nl .
Facial dimension, actual thickness	C-499		11.566 inch 0.349 - 0.332	Disclaimer notes
Range of thickness			0.019 - 0.016 inch	Like any material, Royal Mosa's ceramic tile can become slippery when wet. Care should be taken to keep the surface dry at all times.
Warpage	C-485	1% on any edge 0.75% diagonal	0.13% - 0.19% 0.09%	Our tiles should be installed in accordance with the current application guides of the Tile Council of America and/or American National Standards Institute guides and standards.
Wedging	C-502	1%	0.32%	Sizes indicated are nominal. Errors and omissions excepted.
Freeze-thaw cycle	C-1026		frost proof	Technical product sheet
Mohs scale	C-1026		8	For more information please consult the Mosa documentation or the Technical product sheet Romain / Terra (incl. XXL/Planks) on our website www.mosa.nl .
Modules of rupture	C-674	quartzite 2,000 psi	7,650 psi	
Coefficient of friction	C-1028	0.60	0.72 dry / 0.76 wet	
Impact	C-368		initial pitting 0.04 - 0.06 ft/lbs	



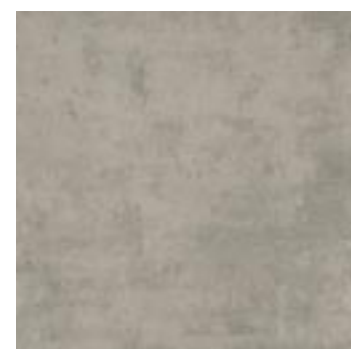
202



201



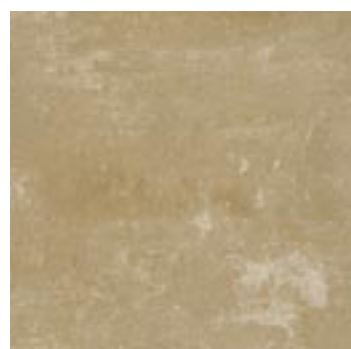
211



206



217



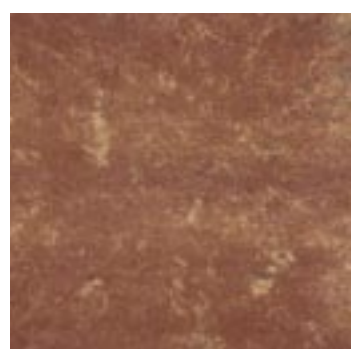
207



216



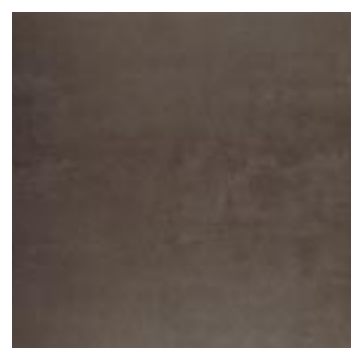
204



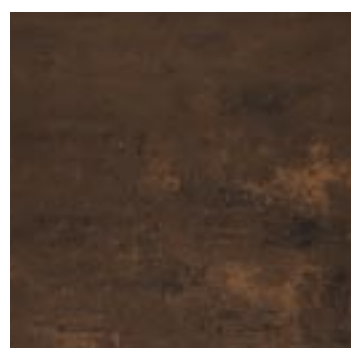
218



209



205



208



213



219



200



210



203



230

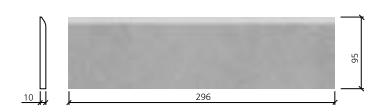
nr	15 x 15 cm 6 x 6 inch	15 x 15 cm 6 x 6 inch	30 x 30 cm 12 x 12 inch	30 x 30 cm 12 x 12 inch	30 x 60 cm 12 x 24 inch	30 x 60 cm 12 x 24 inch	45 x 45 cm 18 x 18 inch	45 x 45 cm 18 x 18 inch	60 x 60 cm 24 x 24 inch	60 x 60 cm 24 x 24 inch	5 x 60 cm 2 x 24 inch	5 x 60 cm 2 x 24 inch	10 x 60 cm 4 x 24 inch	10 x 60 cm 4 x 24 inch	15 x 60 cm 6 x 24 inch	15 x 60 cm 6 x 24 inch
	V	RL	V	RL	V	RL	V	RL	V	RL	V	RL	V	RL	V	RL
200									•	•						
201			•				•		•							
202			•				•		•							
203	•	•	•	•	•	•	•	•	•	•	•	•	•	•	•	•
204	•	•	•	•	•	•	•	•	•	•	•	•	•	•	•	•
205			•		•		•		•							
206	•	•	•	•	•	•	•	•	•	•	•	•	•	•	•	•
207			•		•		•		•							
208			•		•		•		•							
209			•		•		•		•							
210									•	•				•	•	
211	•	•	•	•	•	•	•	•	•	•	•	•	•	•	•	•
213			•						•							
216	•	•	•	•	•	•	•	•	•	•	•	•	•	•	•	•
217			•		•		•		•							
218			•		•		•		•							
219			•		•		•		•							
230			•						•							

Kleur / couleur / Farbe / colour

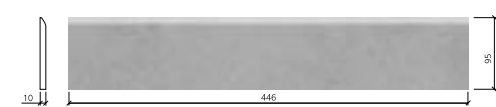
Accessoires / accessoires / Formteile / accessories

BP

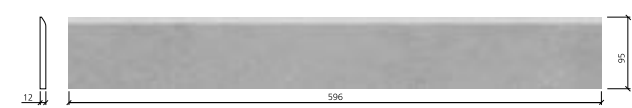
Plint / plinthe droite / Stehsockel / skirting



30 x 9,5 cm / 12 x 3.8 inch



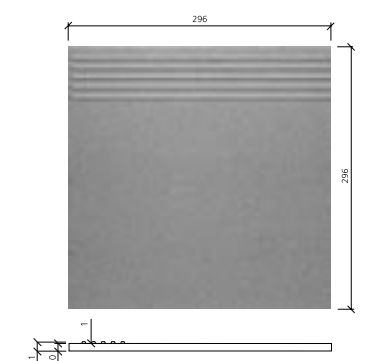
45 x 9,5 cm / 18 x 3.8 inch



60 x 9,5 cm / 24 x 3.8 inch

T

Traptegel (rechte voorzijde) / nez de marche (bord droit) / Treppenfliese (eckige Kante) / stair-tread (straight edge)



30 x 30 cm / 12 x 12 inch

nr	30 x 9,5 cm 12 x 3,8 inch	45 x 9,5 cm 18 x 3,8 inch	60 x 9,5 cm 24 x 3,8 inch	30 x 30 cm 12 x 12 inch
	BP	BP	BP	T

200				•
201	•	•	•	•
202	•	•	•	•
203	•	•	•	•
204	•	•	•	•
205	•	•	•	•
206	•	•	•	•
207	•	•	•	•
208	•	•	•	•
209	•	•	•	•
210			•	
211	•	•	•	•
213	•			•
216	•	•	•	•
217	•	•	•	•
218	•	•	•	•
219	•			•
230	•			•

Alle tegels zijn voorzien van geslepen kanten, met uitzondering van het formaat 30 x 30 cm.
Tous les carreaux sont rectifiés à l'exception du format 30 x 30 cm.
Alle Fliesen sind maßhaltig geschliffen, mit Ausnahme des Formats 30 x 30 cm.
All tiles are rectified, except the size 30 x 30 cm.

Voor voorbeelden van legpatronen stroken zie ook de folder Terra Maestricht stroken.
Pour des exemples de poses en listels, nous vous invitons à consulter aussi le dépliant Terra Maestricht listels.
Für Verlegebeispiele der Streifen siehe auch der Prospekt der Terra Maestricht Streifen.
For examples of laying patterns, see also the Terra Maestricht planks brochure.